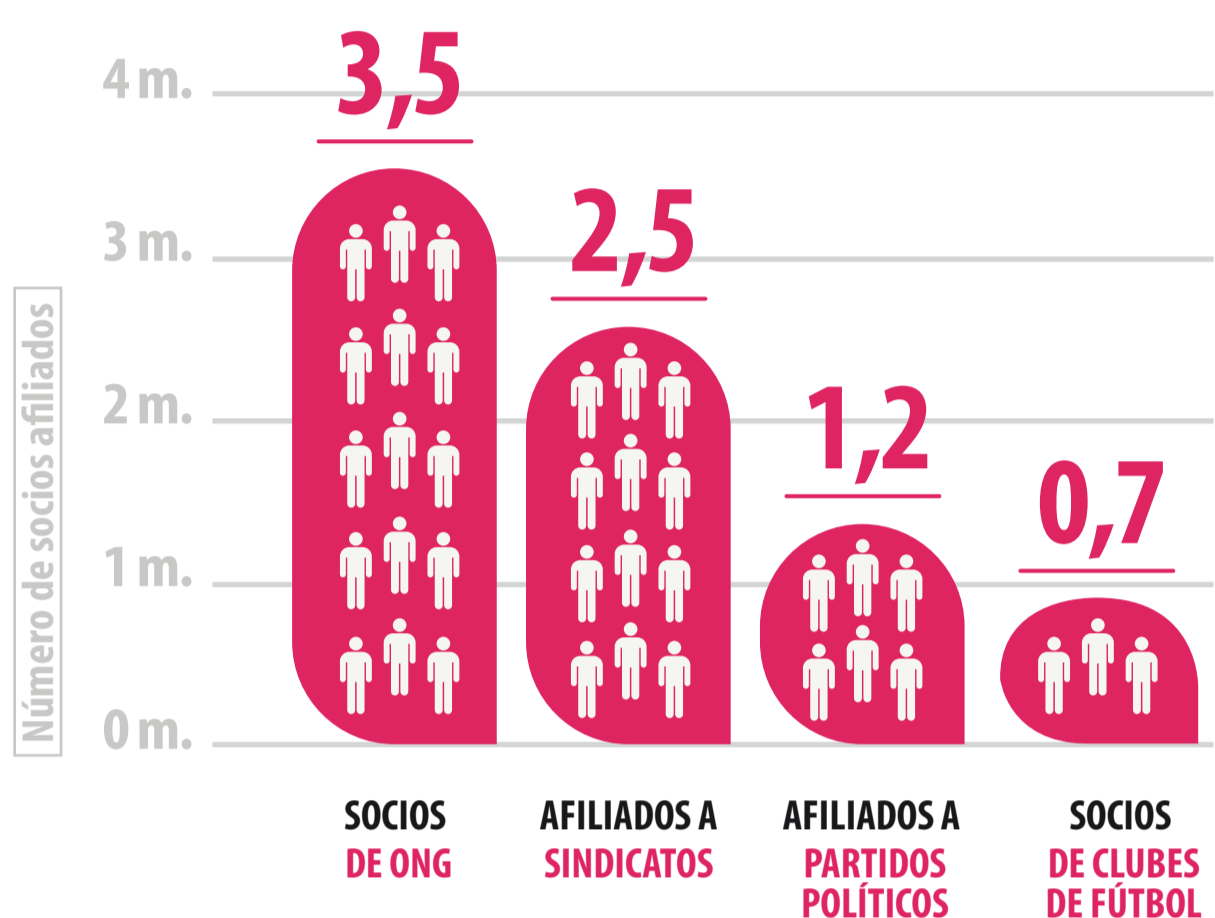
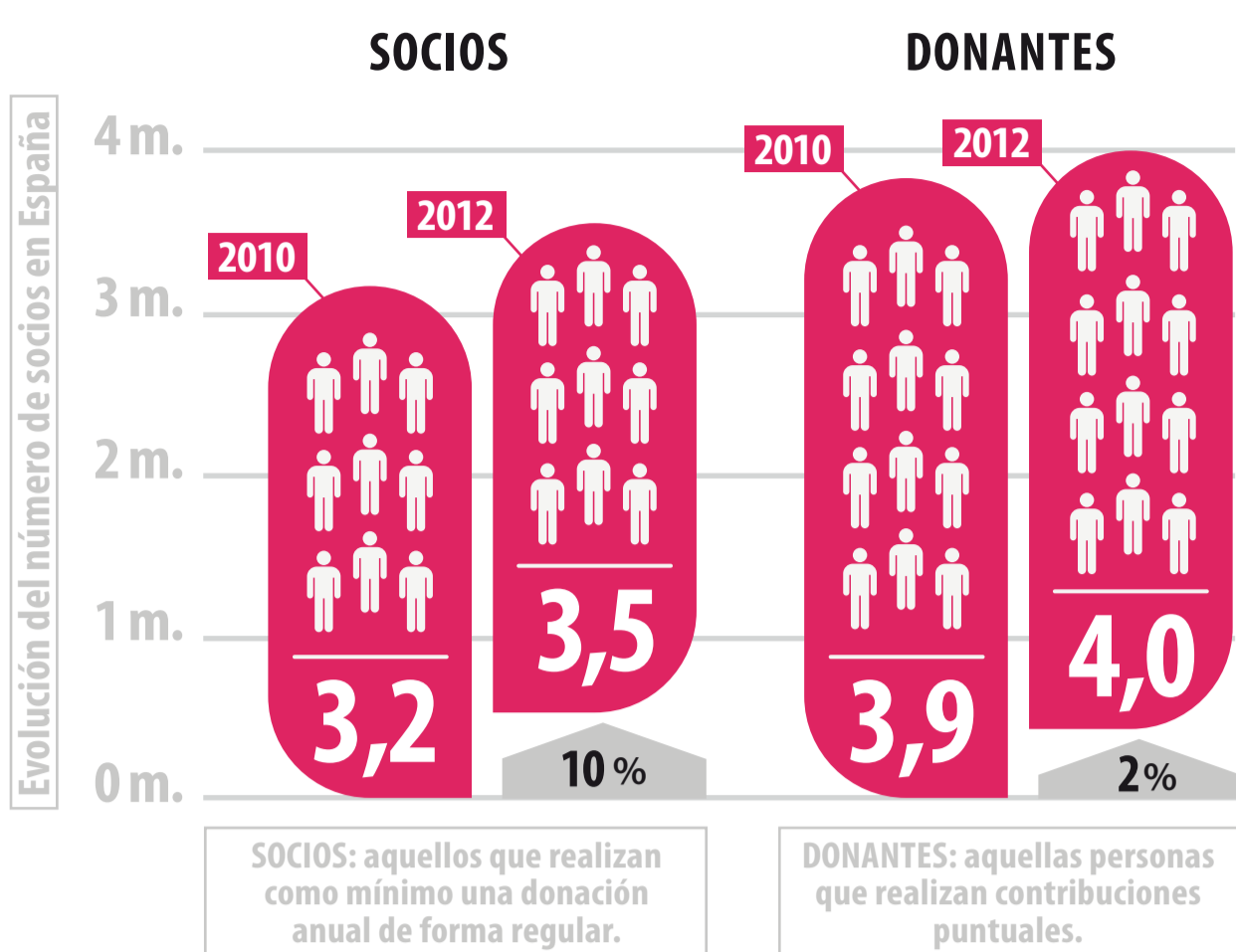


**7,5 MILLONES DE PERSONAS\***  
**CONTRIBUYERON ECONÓMICAMENTE CON LAS ONG ESPAÑOLAS EN 2012**

\*Incluyendo socios y donantes puntuales.  
Fuente: Salvetti & Llombart; Asociación Española de Fundraising; Memorias de las ONG; Análisis Bain & Company.



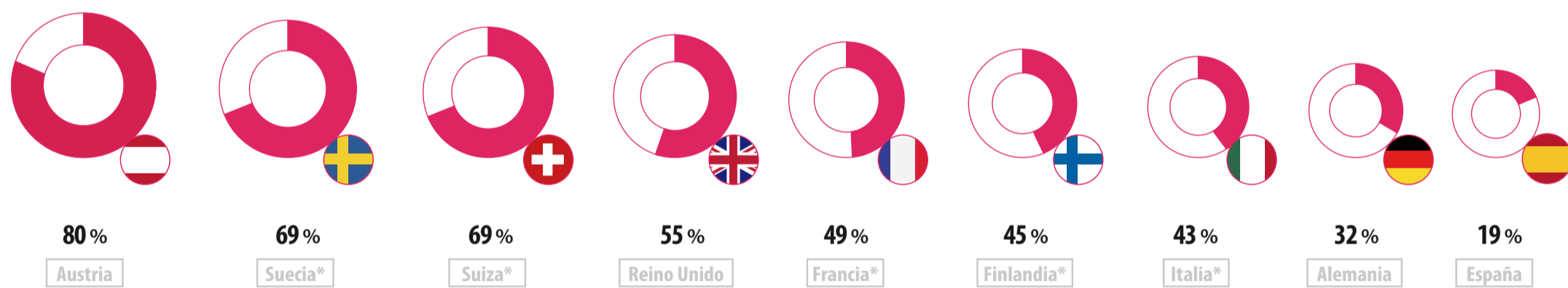
**LAS ONG SIGUEN SIENDO EL MAYOR COLECTIVO DE PERSONAS QUE REALIZAN CONTRIBUCIONES DE FORMA REGULAR**

1. La columna de partidos políticos incluye los afiliados a PP, PSOE, IU, UPyD y PNV.  
2. Los sindicatos que se han tenido en cuenta para la comparativa son CCOO, UGT, CNT y CGT.  
Fuente: Salvetti & Llombart, Asociación Española de Fundraising, partidos políticos, sindicatos, websites deportivas, Análisis Bain & Company.

**PERO AUNQUE ESTAMOS LEJOS DE LA MEDIA EUROPEA...**

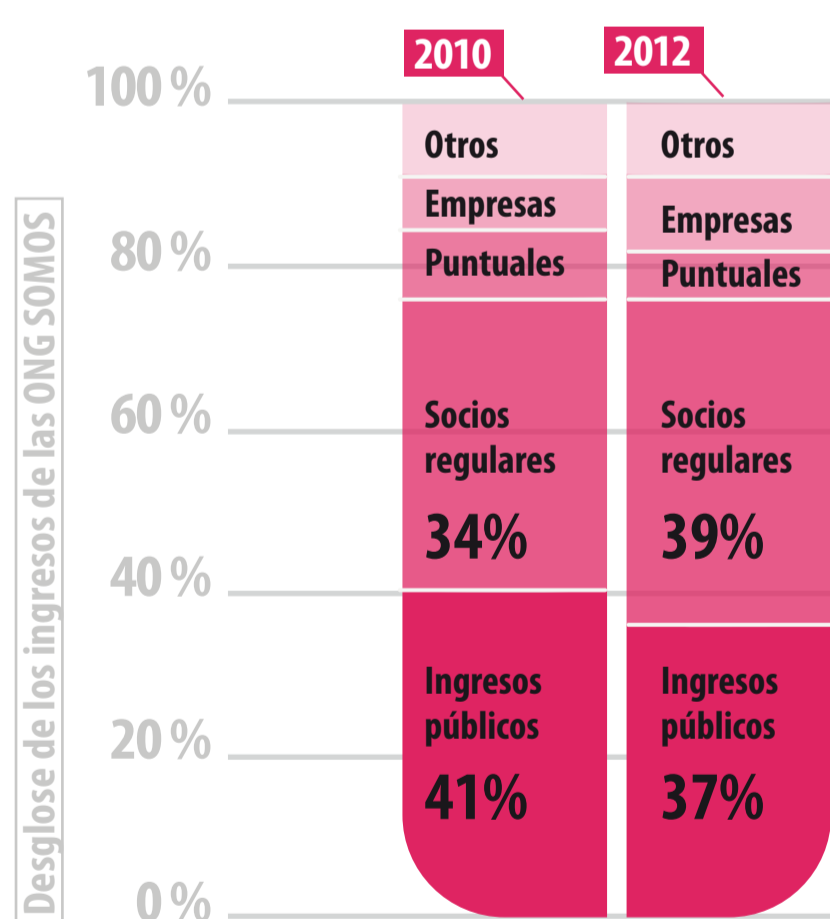
\*Datos de 2010-2011  
Fuente: Salvetti & Llombart; Asociación Española de Fundraising; UK Giving 2012 Summary Findings; Asociaciones Europeas de Fundraising.

**Porcentaje de población que ha hecho donaciones 2012**



**...LAS DONACIONES DE PARTICULARES YA SON LA PRINCIPAL FUENTE DE FINANCIACIÓN DE LAS ONG**

Fuentes: ONG SOMOS; Análisis Bain & Company.



**Y POR CADA EURO DONADO, LA INVERSIÓN SE PUEDE MULTIPLICAR POR NUEVE**

